

# 外観

正面は円柱に支えられた 5 連の円型アーチがまさに洋館らしい、ネオロマネスク建築を基調としています。白色タイル張りで、比較的シンプルで幾何学的なデザインが特徴的で、細部にはゼセッションやアールヌーボーなど同時代の新しいスタイルの影響もみられます。



簡素なトスカナ式の柱



正円の丸窓



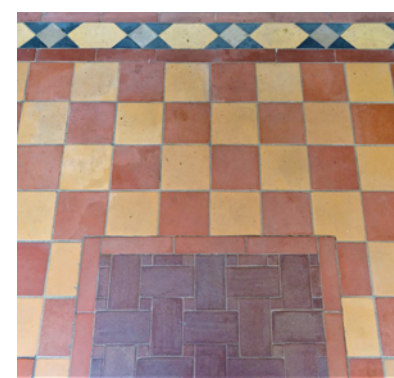
アールヌーボー風のアーチの装飾



直線的な金属の持ち送り



ゼセッション風の幾何学的な換気窓



玄関ポーチ兼ベランダの英国製タイル