

玄関階段

玄関ホールには当初の秀逸な装飾がよく残されています。アールヌーボー調の有機的な意匠と近代に通じる幾何学的な意匠がバランスよく溶け込んだ、大正時代らしい気風が感じられます。



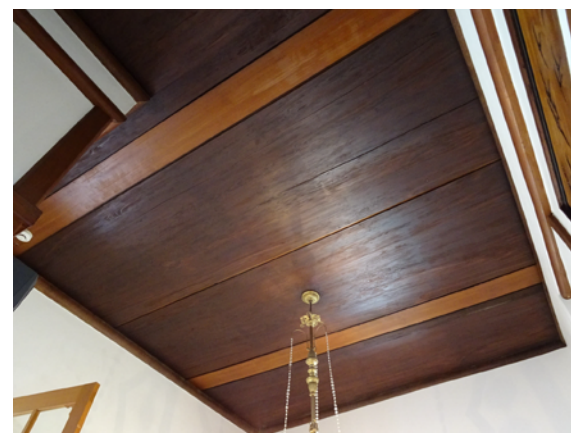
ケヤキの一枚板を使用した階段
ゼセッション風のシンプルな親柱



葡萄を模った天井の中心飾り



寺社建築に見られる渦模様
のような階段側面の装飾



杉の一枚板使用の吹き抜け天井



モディリオン（持ち送り）
の少し幾何学的な装飾